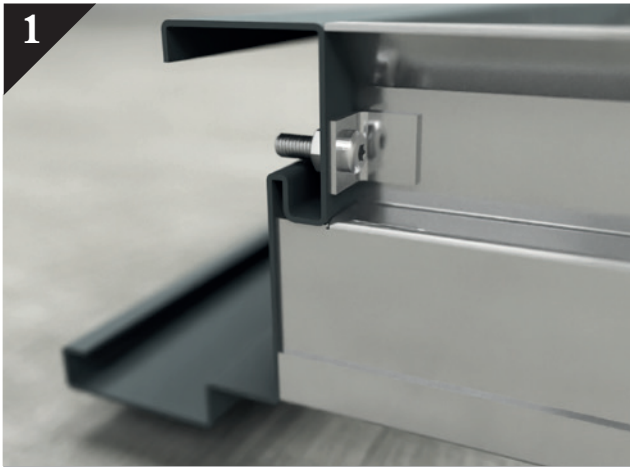


# Montageanvisning

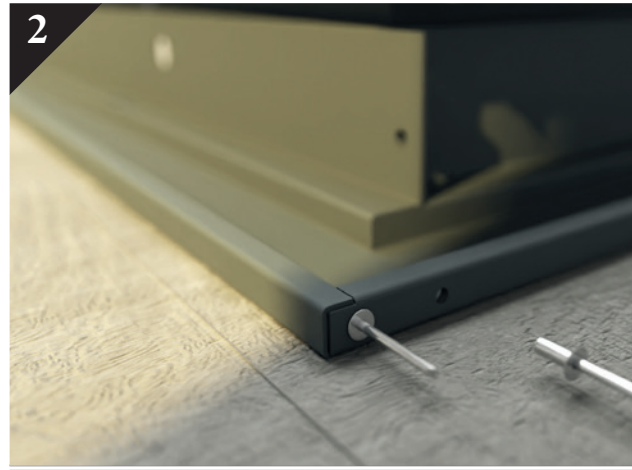
Transportdelad karm



 **HELLBERGS**



1 Sätt ihop sidostyckena mot tröskeln. Fäst sidostyckena i vardera ände med medföljande mutter och skruv.



2 Sätt överstycket på plats mellan sidostyckena. Fäst överstycket med två popnitar i vardera ände.  
**Vid karm C utgår popnitar.**



3 Fäst även överstycket med två medföljande mutter och skruv i vardera ände.



4 Karmen är nu monterad och redo att installeras i dörröppningen. Glöm ej att isolera karmen med mineralull före fastsättning.

*Typgodkännande eller CE-märkning gäller **inte** om produkten har modifierats.*

*Vid förändringar av dörrens utförande kan Hellbergs ej garantera att produktens redovisade egenskaper bibehålls.*

## Se monteringen

Använd QR-koden för att se en animerad film över hela monteringsinstruktionen.

