

Innerdörr - Pardörr

Finns tillgänglig med olika klasser:

Behövs kombinationer? Kontakta oss för konsultation



BRANDKLASS



RÖKGASKLASS



INBROTTSKLASS



LJUDREDUKTION



KORROSIVITETSKLASS



DÖRRBLAD

Dörrbladet är 54 mm tjockt och överfalsat.
Material: 1 mm stålplåt och isolering av mineralull.

KARM

Karm A: foderbildande på gångjärnssidan, inkl. väggomfattning till anslagssidan.
Karm B: foderbildande på gångjärnssidan.
Karm C: ej foderbildande.
Karm D: foderbildande på anslagssidan.
Material: 1,5 mm stålplåt och isolering av mineralull.
Montering: Montage och fixering av karm med hjälp av justerbara karmhylsor monterade på fabrik. Montagesats med skruv levereras mot beställning.

TRÖSKEL

Fasad anslagströskel av magizinkplåt. Tillval är rak anslagströskel eller tröskelplatta. Trösklar kan som tillval tillverkas av rostfri plåt. Ektrösklar är som standard monterade på en rostfri tröskelplatta. Väljer man tröskelplatta kan dörrbladet kompletteras med släpplis, borstlist eller automatisk tätningströskel.

YTBEHANDLING

Dörrblad och karm pulvermålas som standard i RAL- eller NCS-kulör, glans 30.

LÅS

Låskista enligt Skandinavisk standard.
A=54 mm, B=27 mm.
Passivt dörrblad reglas med utanpåliggande spanjolett eller infällda kantreglar.

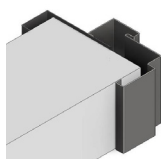
TILLVAL

Glasuretag, brytskydd, sparkplåt, extralås, elslutbleck, motorlås, mikrolås, rödrugning, karmöverföring, magnetkontakt, dörrstängare, nödutrymningsbeslag, panikreglar, ventilationsgaller, sidopartier, överpartier etc.

KLASSNINGAR

Våra dörrar går att få med olika klassningar och egenskaper. Dörrrens storlek, beslagning och tillval kan påverka klassningarna.

KARMALTERNATIV



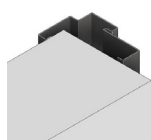
Karm A



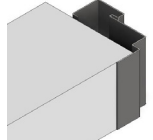
Karm B



Karm C



Karm D

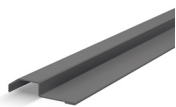


Karm B utan foderkant

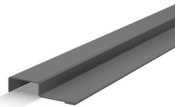


Karm C med anpassat djup

TRÖSKELALTERNATIV



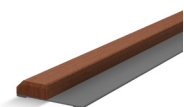
Fasad anslagströskel



Rak anslagströskel



Slät tröskelplatta



Fasad ektröskel



Rak ektröskel



HELLBERGS

Hellbergs Dörrar i Mellerud AB | +46 (0) 530-400 00 | info@hellbergs.se | www.hellbergs.se

Version 22-06 | Vi förbehåller oss rätten till konstruktionsändringar