

Innerdörr - Enkeldörr

Finns tillgänglig med olika klasser:

Behövs kombinationer? Kontakta oss för konsultation



BRANDKLASS



RÖKGASKLASS



INBROTTSKLASS



LJUDREDUKTION



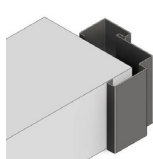
KORROSIVITETSKLASS



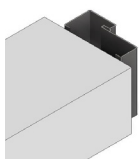
KARMALTERNATIV



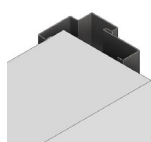
Karm A



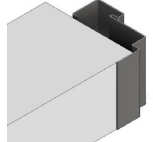
Karm B



Karm C



Karm D

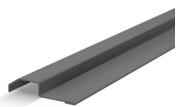


Karm B utan
foderkant

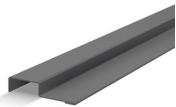


Karm C med
anpassat djup

TRÖSKELALTERNATIV



Fasad anslagströskel



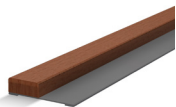
Rak anslagströskel



Slät tröskelplatta



Fasad ekströskel



Rak ekströskel

DÖRRBLAD

Dörrbladet är 54 mm tjockt och överfalsat.
Material: 1 mm stålplåt och isolering av mineralull.

KARM

Karm A: foderbildande på gångjärnssidan, inkl. väggomfattning till anslagssidan.
Karm B: foderbildande på gångjärnssidan.
Karm C: ej foderbildande.
Karm D: foderbildande på anslagssidan.
Material: 1,5 mm stålplåt och isolering av mineralull.
Montering: Montage och fixering av karm med hjälp av justerbara karmhylsor monterade på fabrik. Montagesats med skruv levereras mot beställning.

TRÖSKEL

Fasad anslagströskel av magizinkplåt. Tillval är rak anslagströskel eller tröskelplatta. Trösklar kan som tillval tillverkas av rostfri plåt. Ektrösklar är som standard monterade på en rostfri tröskelplatta. Väljer man tröskelplatta kan dörrbladet kompletteras med släplist, borstlist eller automatisk tätningströskel.

YTBEHANDLING

Dörrblad och karm pulvermålas som standard i RAL- eller NCS-kulör, glans 30.

LÅS

Låskista enligt Skandinavisk standard.
A=54 mm, B=27 mm.

TILLVAL

Glasuretag, brytskydd, sparkplåt, extralås, elslutbleck, motorlås, mikrolås, rödrugning, karmöverföring, magnetkontakt, dörrstängare, nödutrymningsbeslag, panikreglar, ventilationsgaller, sidopartier, överpartier etc.

KLASSNINGAR

Våra dörrar går att få med olika klassningar och egenskaper. Dörrrens storlek, beslagning och tillval kan påverka klassningarna.



HELLBERGS

Hellbergs Dörrar i Mellerud AB | +46 (0) 530-400 00 | info@hellbergs.se | www.hellbergs.se

Version 22-06 | Vi förbehåller oss rätten till konstruktionsändringar